

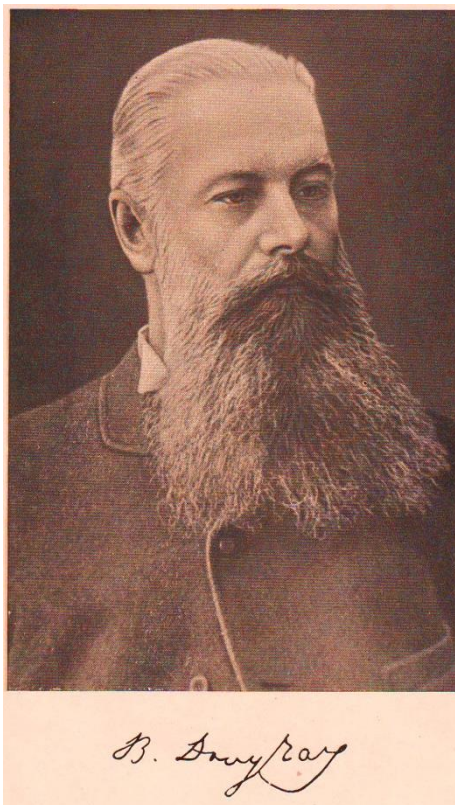
**Федеральное государственное бюджетное научное учреждение
«Воронежский федеральный аграрный научный центр им. В.В. Докучаева»
(ФГБНУ «Воронежский ФАНЦ им. В.В. Докучаева»)**

«Все эти враги сельского хозяйства: ветры, бури, засухи, суховеи – страшны нам лишь только потому, что мы не умеем владеть ими. Они не зло; их только надо изучить и научиться управлять ими, и тогда они же будут работать нам на пользу».

В.В. Докучаев
Избранные сочинения. Том III,
первая лекция. - М., 1949.- С.342

ПРОГРАММА

**Международной научно-практической конференции
«Актуальные вопросы развития идей В.В. Докучаева в XXI веке»,
и Всероссийской школы молодых ученых и специалистов
«Развитие аграрной науки на современном этапе»,
посвященные 130-летию организации «Особой экспедиции Лесного
департамента по испытанию и учету различных способов и приемов лесного и
водного хозяйства в степях южной России»**



СОСТАВ ЭКСПЕДИЦИИ

<ul style="list-style-type: none"> ✓ Докучаев Василий Васильевич - НАЧАЛЬНИК ЭКСПЕДИЦИИ, ПОЧВОВЕД ✓ Сибирцев Николай Михайлович - СТАРШИЙ ПОМОЩНИК НАЧАЛЬНИКА ЭКСПЕДИЦИИ, ПОЧВОВЕД ✓ Глинка Константин Дмитриевич - ПОЧВОВЕД ✓ Землячский Петр Андреевич - ПОЧВОВЕД ✓ Отоцкий Павел Владимирович - ПОЧВОВЕД ✓ Выдрин Иосиф Петрович - ПОЧВОВЕД ✓ Савич М. К. - ПОЧВОВЕД ✓ Адамов Николай Павлович - МЕТЕОРОЛОГ ✓ Ковалев Онисий Иванович - СТАРШИЙ ТАКСАТОР ✓ Батюшков Ф. - ПОЧВОВЕД ✓ Высоцкий Георгий Николаевич - ТАКСАТОР, ЛЕСНИЧИЙ ✓ Собеневский Конрад Эдуардович - ТАКСАТОР, ЛЕСНИЧИЙ ✓ Юницкий Константин Иванович - ТАКСАТОР, ЛЕСНИЧИЙ ✓ Шахматев Д. - ТАКСАТОР, ЛЕСНИЧИЙ ✓ Танфильев Гавриил Иванович - ГЕОБОТАНИК ✓ Дрейч Виктор Иосифович - ГИДРОТЕХНИК ✓ Силантьев А.А. - ЗООЛОГ 	<ul style="list-style-type: none"> ✓ Баракوف Петр Федорович - ОТВЕТСТВЕННЫЙ ЗА ОПЫТНО-ПОСЛЕДОВАТЕЛЬНУЮ РАБОТУ ✓ Шадриш - МЕЖЕВЩИК ✓ Евдокимов К. - МЕЖЕВЩИК ✓ Автономов - МЕЖЕВЩИК ✓ Погоржельский - МЕЖЕВЩИК 	<ul style="list-style-type: none"> ✓ Белоус Зосима Петрович - МЕТЕОНАБЛЮДАТЕЛЬ ✓ Баранец - МЕТЕОНАБЛЮДАТЕЛЬ ✓ Трушев - МЕТЕОНАБЛЮДАТЕЛЬ ✓ Мельников - МЕТЕОНАБЛЮДАТЕЛЬ ✓ Майборода - МЕТЕОНАБЛЮДАТЕЛЬ ✓ Милашенко - МЕТЕОНАБЛЮДАТЕЛЬ
<ul style="list-style-type: none"> ✓ Мясоедов - ЛЕСНОЙ КОНДУКТОР ✓ Филлипенко - ЛЕСНОЙ КОНДУКТОР ✓ Сеишкевич И. - ЛЕСНОЙ КОНДУКТОР ✓ Саламатников - ЛЕСНОЙ КОНДУКТОР ✓ Книшевский - ЛЕСНОЙ КОНДУКТОР ✓ Семихов - ЛЕСНОЙ КОНДУКТОР ✓ Воинов Л. - ЛЕСНОЙ КОНДУКТОР 	<ul style="list-style-type: none"> ✓ Муханов Л. - ЛЕСНОЙ КОНДУКТОР 	<ul style="list-style-type: none"> ✓ Ильин - ЛЕСНОЙ КОНДУКТОР ✓ Егулевич - ЛЕСНОЙ КОНДУКТОР ✓ Жуков - ФОТОГРАФ - ЛЮБИТЕЛЬ

ВРЕМЕННО УЧАСТВОВАЛИ

Каменная Степь

14-16 июня 2022 г.

Уважаемые коллеги!

В июне 2022 года исполняется 130 лет с начала деятельности «Особой экспедиции Лесного департамента по испытанию и учету различных способов и приемов лесного и водного хозяйства в степях южной России» под руководством В.В. Докучаева, становления научной организации. В ознаменование этого события Министерство науки и высшего образования Российской Федерации, Российская академия наук, Правительство Воронежской области и ФГБНУ «Воронежский ФАНЦ им. В.В.Докучаева» 14-16 июня 2022 года проводят Международную научно-практическую конференцию «Актуальные вопросы развития идей В.В.Докучаева в XXI веке», и Всероссийскую школу молодых ученых и специалистов «Развитие аграрной науки на современном этапе».

ПРОГРАММА МЕРОПРИЯТИЙ

14.06

Заезд и размещение участников конференции

15.06

08.00-09.00 Завтрак

09.00-09.30 Регистрация участников конференции

09.30-12.30 Пленарное заседание Международной научно-практической конференции «Актуальные вопросы развития идей В.В.Докучаева в XXI веке»

12.30 - 13.30 Обеденный перерыв

13.30–16.30 Продолжение заседания Международной научно-практической конференции

16.30 - 19.00 Экскурсия на опытные поля

19.00 - 21.00 Праздничный ужин

РЕГЛАМЕНТ

Доклады на пленарном заседании – 15 мин.

Выступления участников заседания – 10 мин.

16.06.

08.00-09.00 Завтрак

Отъезд участников конференции

Телефоны для справок:

ФГБНУ «Воронежский ФАНЦ им. В.В.Докучаева»

(47352) 4-55-35, 4-55-39; 4-55-98; 4-59-56

Факс (47352) 4-55-37

ОТКРЫТИЕ КОНФЕРЕНЦИИ

15 июня, 9 час. 30 мин.

Приветствие участникам конференции:

Директора Департамента координации деятельности организаций в сфере сельскохозяйственных наук МИНОБРНАУКИ Российской Федерации
БАГИРОВА В.А.

Заместителя председателя Правительства Воронежской области
ЛОГВИНОВА В.И.

Директора ФГБНУ ФМЦ «Почвенный институт им. В.В.Докучаева»,
доктора биологических наук, академика РАН
ИВАНОВА А.Л.

Главы Таловского муниципального района
БУРДИНА В.В.

ДОКЛАДЫ на пленарном заседании

1. Потоки азота в агроэкосистеме

ЗАВАЛИН А.А. – заведующий сектором земледелия, мелиорации, водного и лесного хозяйства отдела сельскохозяйственных наук РАН, академик РАН

2. Время и люди Каменной Степи

ШЕВЧЕНКО В.Е. – заслуженный профессор Воронежского ГАУ им. императора Петра I

3. История развития селекции в Каменной Степи

ЧАЙКИН В.В. – директор ФГБНУ «Воронежский ФАНЦ им. В.В.Докучаева», доктор с.-х. наук

4. Перспективные направления развития аграрной экономической науки

ЗАКШЕВСКИЙ В.Г. – руководитель НИИЭОАПК ЦЧР – филиала ФГБНУ «Воронежский ФАНЦ им. В.В. Докучаева», академик РАН, доктор эк. наук, профессор

5. Влияние идей В.В. Докучаева на развитие ландшафтного земледелия

ТУРУСОВ В.И. – зав. лабораторией эколога-ландшафтных севооборотов ФГБНУ «Воронежский ФАНЦ им. В.В.Докучаева», академик РАН, доктор с.-х. наук

6. «Защитное лесоразведение и агролесомелиорация в борьбе с опустыниванием засушливых территорий»

КУЛИК К.Н. – главный научный сотрудник ФНЦ Агроэкологии, доктор с.-х. наук, профессор, академик РАН, академик РЭА

ВЫСТУПЛЕНИЯ

1. *Инновационные направления научных исследований в ФГБНУ «Белгородский ФАНЦ РАН»*

ТЮТЮНОВ С.И. – директор ФГБНУ «Белгородский ФАНЦ РАН», член-корреспондент РАН, доктор с.-х. наук

2. *Направление развития селекции и семеноводства сои в ФГБНУ ФНЦ ЗБК в условиях импортозамещения на рынке семян*

ПОЛУХИН А.А. директор ФГБНУ ФНЦ ЗБК, доктор эк. наук, профессор РАН

3. *Оценка состояния и прогноз дальнейшего развития аграрного сектора в экономике Ульяновской области*

НЕМЦЕВ С.Н., директор Самарского федерального исследовательского центра РАН, Ульяновский научно-исследовательский институт сельского хозяйства им. Н.С. Немцева, доктор с.-х. наук

4. *Вклад Курского ФАНЦ в развитие отечественного цифрового проектирования адаптивно-ландшафтного земледелия*

ГОСТЕВ А.В. – директор ФГБНУ «Курский ФАНЦ», доктор с.-х. наук

5. *Реализация идей В.В. Докучаева – основа адаптации растениеводства в засушливой степи Зауралья*

АГЕЕВ А.А. - врио директора ФГБНУ «Челябинский НИИСХ», кандидат с.-х. наук

6. *В.В. Докучаев и современная парадигма природопользования*

БОЛОТОВ Г.А. – зам. директора по науке ФГБНУ ФИЦ «Почвенный институт им. В.В.Докучаева», доктор биол. наук.

7. *Влияние структуры посева на экологическую сбалансированность агроландшафтов сухостепной зоны*

БЕЛЯКОВ А. М. – главный научный сотрудник ФГБНУ «ФНЦ агроэкологии и комплексных мелиораций РАН», доктор с.-х. наук, профессор

8. *Изменение плодородия почвы при минимализации обработки и прямом посеве в условиях юго-востока ЦЧР*

ГАРМАШОВ В.М. – зав. отделом адаптивно-ландшафтного земледелия ФГБНУ «Воронежский ФАНЦ им. В.В.Докучаева», доктор с.-х. наук

9. *Закономерности изменения и состояние почв Докучаевского стационара в современных условиях*

ЧЕВЕРДИН Ю.И. – зав. отделом агропочвоведения ФГБНУ «Воронежский ФАНЦ им. В.В. Докучаева», доктор биол. наук

10. Биологические приемы борьбы с вредными организмами на картофеле в лесостепной части ЦЧР

ПОПОВ Ю.В. – ведущий научный сотрудник ФГБНУ «ВНИИ Защиты Растений» МСХ РФ, доктор с.-х. наук

11. О проведении научных исследований по минимизации обработки почвы и прямому посеву

ДРИДИГЕР В.К. – ФГБНУ Северо-Кавказский ФНЦ, доктор с.-х. наук, профессор

12. Химический метод в защите посевов зерновых культур от вредных организмов

ЛАПТИЕВ А.Б. – заместитель руководителя Центра биологической регламентации использования пестицидов ВИЗР, директор ООО «ИЦЗР», доктор биол. наук

13. Высоко адаптивные сорта озимой ржи для средней полосы России

МАННАПОВА Г.С. – Татарский НИИСХ ФИЦ Казанский научный центр РАН, кандидат с.-х. наук

14. К вопросу об изучении эмиссии парниковых газов из почвы под лесными ползающими насаждениями в Каменной Степи

ЧУХЛЕБОВА В.В. – ФГБОУ ВО «Воронежский государственный лесотехнический университет им. Г.Ф. Морозова»

СТЕНДОВЫЕ СООБЩЕНИЯ

ИЗУЧЕНИЕ ВЛИЯНИЯ ПРИМЕНЕНИЯ МИНЕРАЛЬНЫХ УДОБРЕНИЙ НА СЕМЕННУЮ ПРОДУКТИВНОСТЬ ЖИТНЯКА ГРЕБНЕВИДНОГО В УСЛОВИЯХ ЦЕНТРАЛЬНО-ЧЕРНОЗЕМНОГО РЕГИОНА

Острикова М.Г., ФНЦ «ВИК им. В.Р. Вильямса»*, м.н.с., Воронежская ОС по многолетним травам – филиал ФНЦ «ВИК им. В.Р. Вильямса».

АРБОРЕТУМ НИИ СХ ЦЧП ИМ. В.В. ДОКУЧАЕВА – ЦЕННОСТНАЯ ЗНАЧИМОСТЬ, СОСТОЯНИЕ, ВОЗМОЖНОСТИ РЕКОНСТРУКЦИИ

Володин В. В., аспирант ФГБОУ ВПО «Им. Г.Ф. Морозова», главный инженер ландшафтной студии «Семь Ключей».

ИСПОЛЬЗОВАНИЕ ГЕНЕТИЧЕСКИХ РЕСУРСОВ РОДА MALUS MILL. В СЕЛЕКЦИИ КЛОНОВЫХ ПОДВОЕВ ЯБЛОНИ

Дубровский М.Л., к.с.-х. наук, заведующий лабораторией, Папихин Р.В., к.с.-х. наук, начальник научного центра биотехнологий и селекции, Кружков А.В., к.с.-х. наук, старший научный сотрудник, Чурикова Н.Л., к.с.-х. наук, н.с. ФГБОУ ВО Мичуринский ГАУ, г. Мичуринск.

СЕЛЕКЦИЯ ПОДСОЛНЕЧНИКА В ТАМБОВСКОМ НИИСХ: 70 ЛЕТ ПУТИ

Иванова О.М., к.с.-х. наук, в.н.с. отдела селекции подсолнечника, Шабалкин А.В., к.э.к. наук, директор, Ветрова С.В., н. с. отдела селекции подсолнечника, Ерофеев С.А., зав. отделом селекции подсолнечника Тамбовского НИИСХ - филиал ФГБНУ «ФНЦ им. И.В. Мичурина», г. Тамбов.

СКРИНИНГ СОРТООБРАЗЦОВ ОЗИМОЙ И ЯРОВОЙ МЯГКОЙ ПШЕНИЦЫ ПО УСТОЙЧИВОСТИ К МУЧНИСТОЙ РОСЕ В УСЛОВИЯХ САРАТОВСКОЙ ОБЛАСТИ

Конькова Э.А., к.с.-х. наук, в.н.с. лаборатории иммунитета растений, М.А.Карпенко, м.н.с. лаборатории иммунитета растений, М.Ф. Салмова, биолог I категории лаборатории иммунитета растений, ФГБНУ «ФАНЦ Юго-Востока», г. Саратов.

РОЛЬ СУБСТРАТА ПРИ ИСКУССТВЕННОЙ СТРАТИФИКАЦИИ ГИБРИДНЫХ СЕМЯН АБРИКОСА

Щербакова Е.В., аспирант кафедры плодоводства и овощеводства ФГБОУ ВО ВГАУ, г. Воронеж.

ГУМАТ КАЛИЯ «БИОРЕСУРС» И ПРАКТИКА ЕГО ПРИМЕНЕНИЯ В ООО «ЧЕБАРКУЛЬСКАЯ ПТИЦА»

Глаз Н. В., к.с.-х. наук, начальник отдела научных исследований и инновационных технологий, Пуалаккайнан Л.А., к. с.-х. наук, начальник отдела первичного семеноводства, Пырсигов Д. А., генеральный директор ООО «Чебаркульская птица», Уфимцева Л. В., к.б. наук, доцент, специалист отдела научных исследований и инновационных технологий, ООО «Чебаркульская птица», г. Челябинск.

ИЗМЕНЕНИЕ БИОМЕТРИЧЕСКИХ ПОКАЗАТЕЛЕЙ ОЗИМОЙ ПШЕНИЦЫ В УСЛОВИЯХ ПРИМЕНЕНИЯ АГРОТЕХНОЛОГИИ

Чуян Н.А. – д. с.-х. наук, в.н.с. ФГБНУ «Курский ФАНЦ», г. Курск.

ИССЛЕДОВАНИЕ ЭФФЕКТИВНОСТИ НОВЫХ ФОРМ АЗОТНЫХ УДОБРЕНИЙ В ПОСЕВАХ СОИ

Солнцев П.И., к.с.-х. наук, г.н.с. ФГБНУ «Белгородский ФАНЦ РАН», Визирская М.М., ООО «ЕвроХим Трейдинг Рус», Емец М.В., м.н.с., Веретенникова С.С., техник ФГБНУ «Белгородский ФАНЦ РАН», г. Белгород.

ОЦЕНКА ВЛИЯНИЯ ТОПОЛЕВОЙ ЛЕСНОЙ ПОЛОСЫ НА СВОЙСТВА ЧЕРНОЗЕМА ТИПИЧНОГО

Прущик А.В. –к.с.-х. наук. ФГБНУ «Курский ФАНЦ», г. Курск.

УЗКИЕ ПРОТИВОЭРОЗИОННЫЕ ЛЕСНЫЕ ПОЛОСЫ

Зарудная Т.Я., к.с.-х. наук, с.н.с. лаборатории моделирования и защиты почв от эрозии, ФГБНУ «Курский ФАНЦ», г. Курск.

СЕЛЕКЦИЯ ОЗИМОЙ РЖИ В КЛИМАТИЧЕСКИХ УСЛОВИЯХ ПОВОЛЖЬЯ

Ермолаева Т.Я. – к. с.-х. наук, ФГБНУ «ФАНЦ Юго-Востока».

ВЛИЯНИЕ РАЗЛИЧНЫХ ДОЗ МИНЕРАЛЬНЫХ УДОБРЕНИЙ И НЕКОРНЕВЫХ ПОДКОРМОК НА УРОЖАЙНОСТЬ И МАСЛИЧНОСТЬ СЕМЯН ПОДСОЛНЕЧНИКА В УСЛОВИЯХ СЕВЕРО-ВОСТОКА ЦЧР

Макаров М.Р. – ФГБНУ «Тамбовский НИИСХ».

ДИНАМИКА ПОДВИЖНЫХ ЦИНКА И МЕДИ В ПОЧВАХ ЦЧР

Митрохина О.А. к.с.-х. наук, ФГБНУ «Курский ФАНЦ», г. Курск.